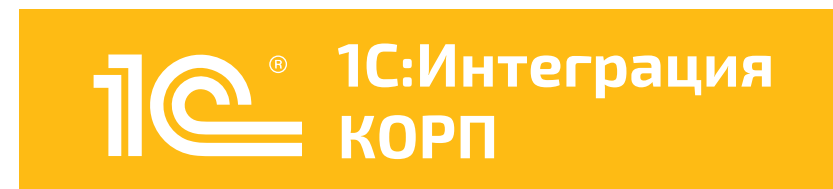
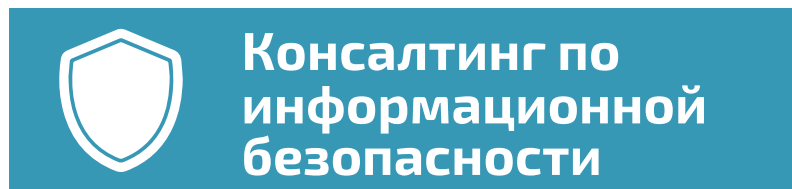


# Программный комплекс САКУРА: продукт на страже корпоративных ресурсов



# О компании



# Что такое комплекс САКУРА?

Программный комплекс САКУРА – российская разработка, помогающая обеспечить:



Контроль доступа  
к корпоративным  
ресурсам



Двухфакторную  
аутентификацию



Соответствие удаленных  
рабочих мест внутренним  
политикам безопасности



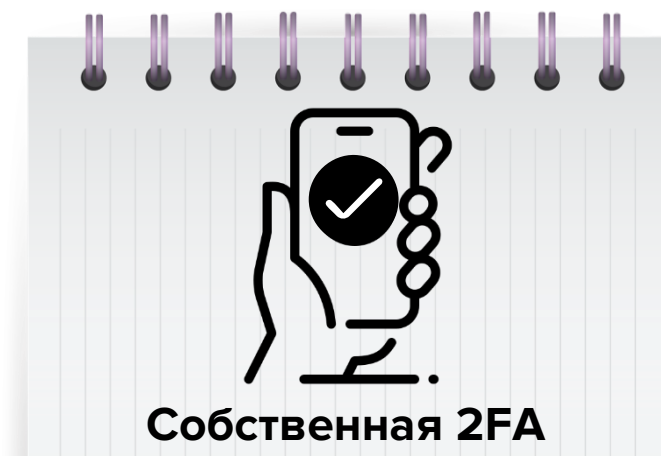
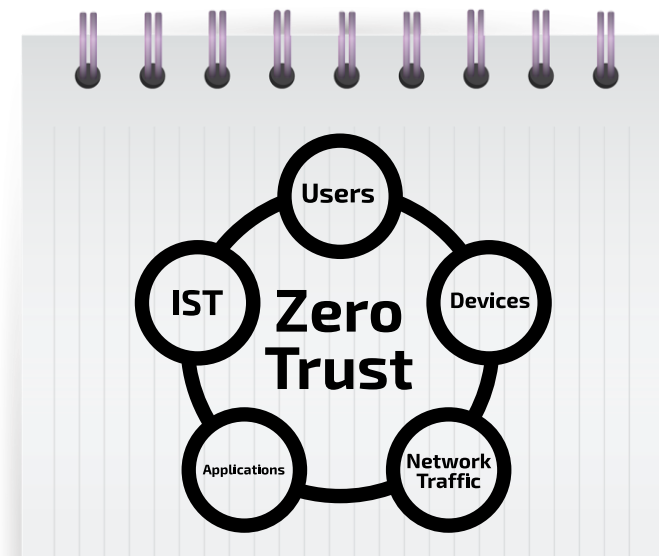
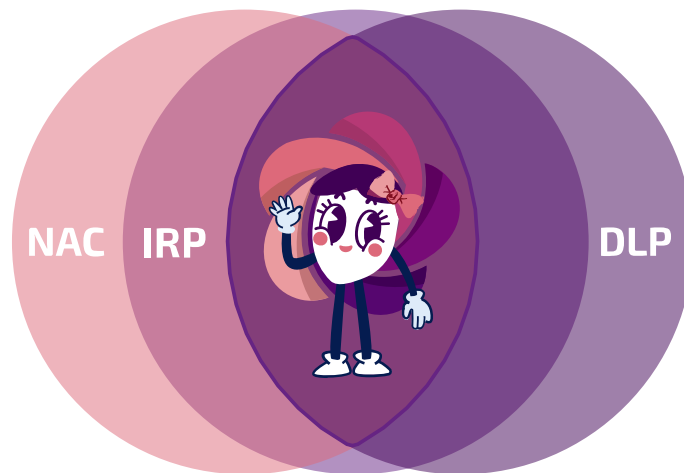
Инвентаризацию  
оборудования и ПО



Мониторинг действий  
сотрудника на рабочем месте

# Факты о продукте

Продукт на стыке классов DLP, IRP, NAC



ПК ИБ САКУРА включен в реестр отечественного ПО с 2021 года

## DLP

Data Leak Prevention, программные продукты, защищающие организации от утечек конфиденциальной информации

## IRP

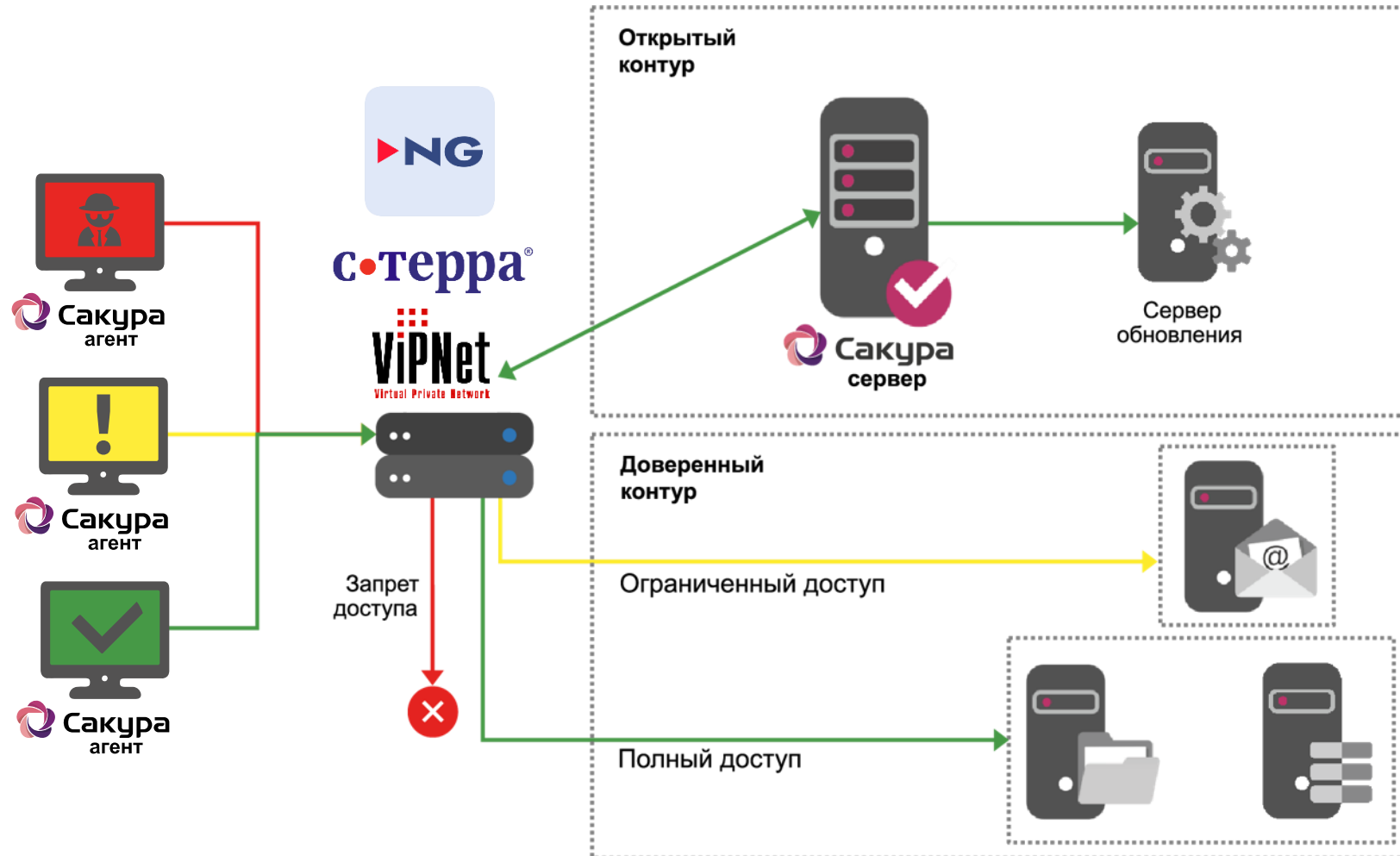
Incident Response Platform, вид программных продуктов, предназначенных для автоматизации реагирования на киберинциденты

## NAC

Network Access Control — комплекс технических мер и средств, реализующий политики и правила доступа в сеть, который также обеспечивает защиту всех конечных устройств, имеющих к ней доступ, от присутствующих внутри угроз безопасности

# Как работает ПК САКУРА

## Архитектура



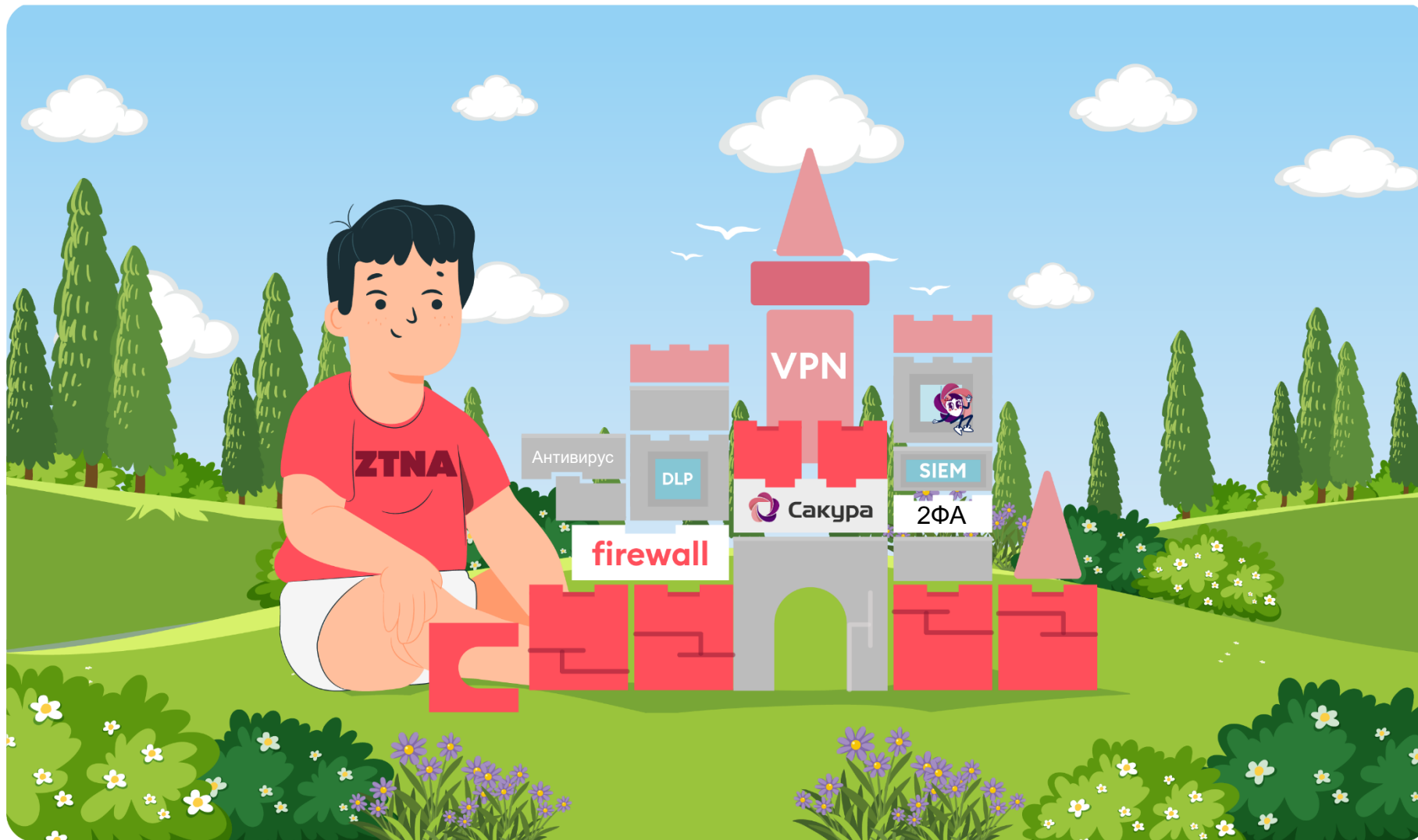
Комплекс САКУРА состоит из серверной части и агентов и совместим с:

- Windows
- Linux
- РЕДОС
- ASTRA LINUX®
- AlterOS (Отечественная операционная система)
- Apple

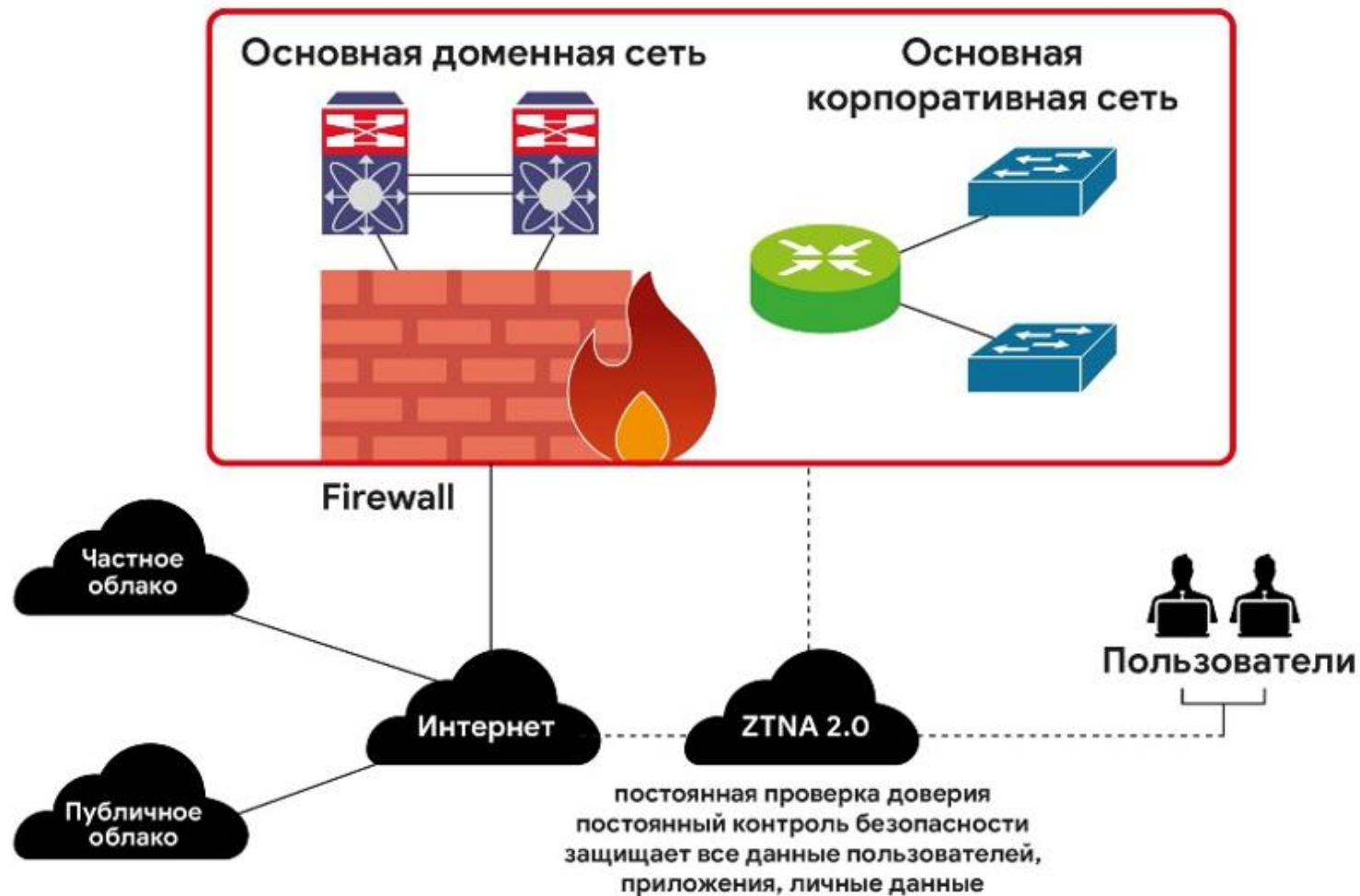
# Организация защиты информации только с помощью VPN решений



# Организация защиты информации по технологии ZTNA (ZTX)

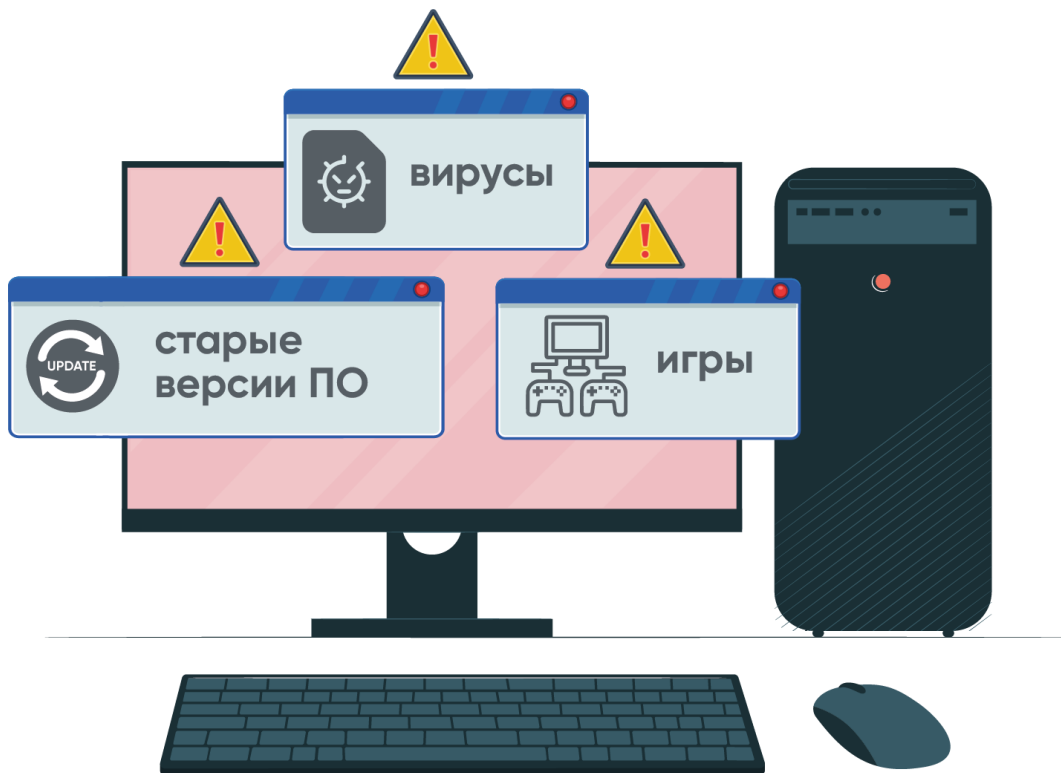


# Архитектура технологии Zero Trust Network Access (ZTNA)

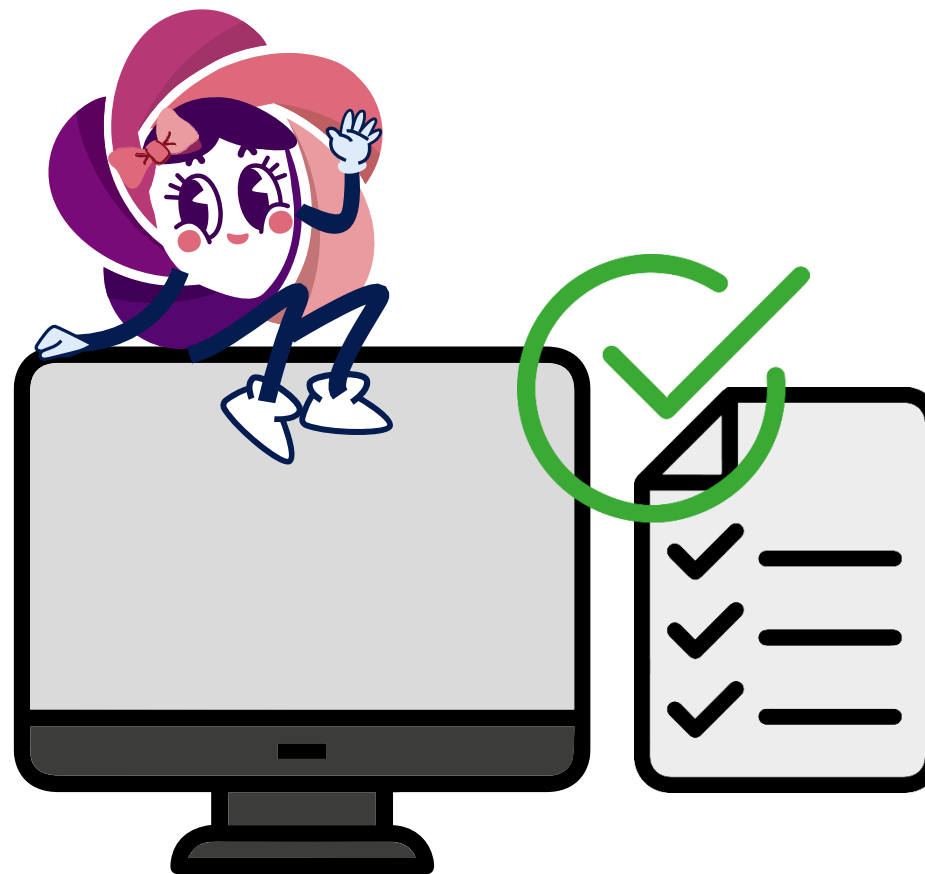




# Ключевые задачи, решаемые ПК САКУРА



**Доступ с «непонятных»  
«удаленных» АРМ**



**Соответствие политикам  
безопасности компании**

# Ключевые задачи, решаемые ПК САКУРА



**Контроль активности  
сотрудника на РМ**

## Что делает САКУРА?

**САКУРА** помогает контролировать доступ удалённых пользователей, проверяет комплайенс\*

\* пример комплайенса:



**Обновленный  
антивирус**



**Наличие сложного  
пароля на ОС**



**Отсутствие  
игровых приложений**

# Преимущества применения ПК ИБ САКУРА



## Кто будет/может использовать?

- ✓ **Офицеры безопасности**
- ✓ **HR-менеджеры**
- ✓ **Системные администраторы**
- ✓ **Руководители отдела ИБ**

## Кто принимает решение?

- ✓ **Директор по ИБ**
- ✓ **Руководитель отдела ИБ**

## Кто получит пользу?

- ✓ **Организация**
- ✓ **Системные администраторы**
- ✓ **Топ-менеджеры компании**
- ✓ **Офицеры безопасности**

## Применяя комплекс САКУРА, клиент получит:

- ✓ **Контроль соответствия рабочих мест политикам безопасности независимо от их расположения и архитектуры**
- ✓ **Снижение количества инцидентов информационной безопасности более чем в 10 раз**
- ✓ **Выполнение требований государственных регуляторов (ФСТЭК и т.д.)**
- ✓ **Полную информацию об инфраструктуре, аппаратном обеспечении и ПО, используемых в компании**
- ✓ **Возможность использования двухфакторной аутентификации**
- ✓ **Полную информацию о загрузке сотрудников и эффективности использования ими рабочего времени**
- ✓ **Управление доступом к приложениям на платформе 1С:Предприятие согласно требованиям комплаенса и безопасности**

# Комплементарные решения

**Выгрузка информации  
об инцидентах ИБ  
во внешние системы**

---

**Комплекс САКУРА  
интегрируется  
с SIEM и дополняется  
DLP системами**

**Предотвращение утечек  
(контроль средств и устройства  
обмена информацией)**

**Сбор и анализ информации,  
генерация инцидентов**

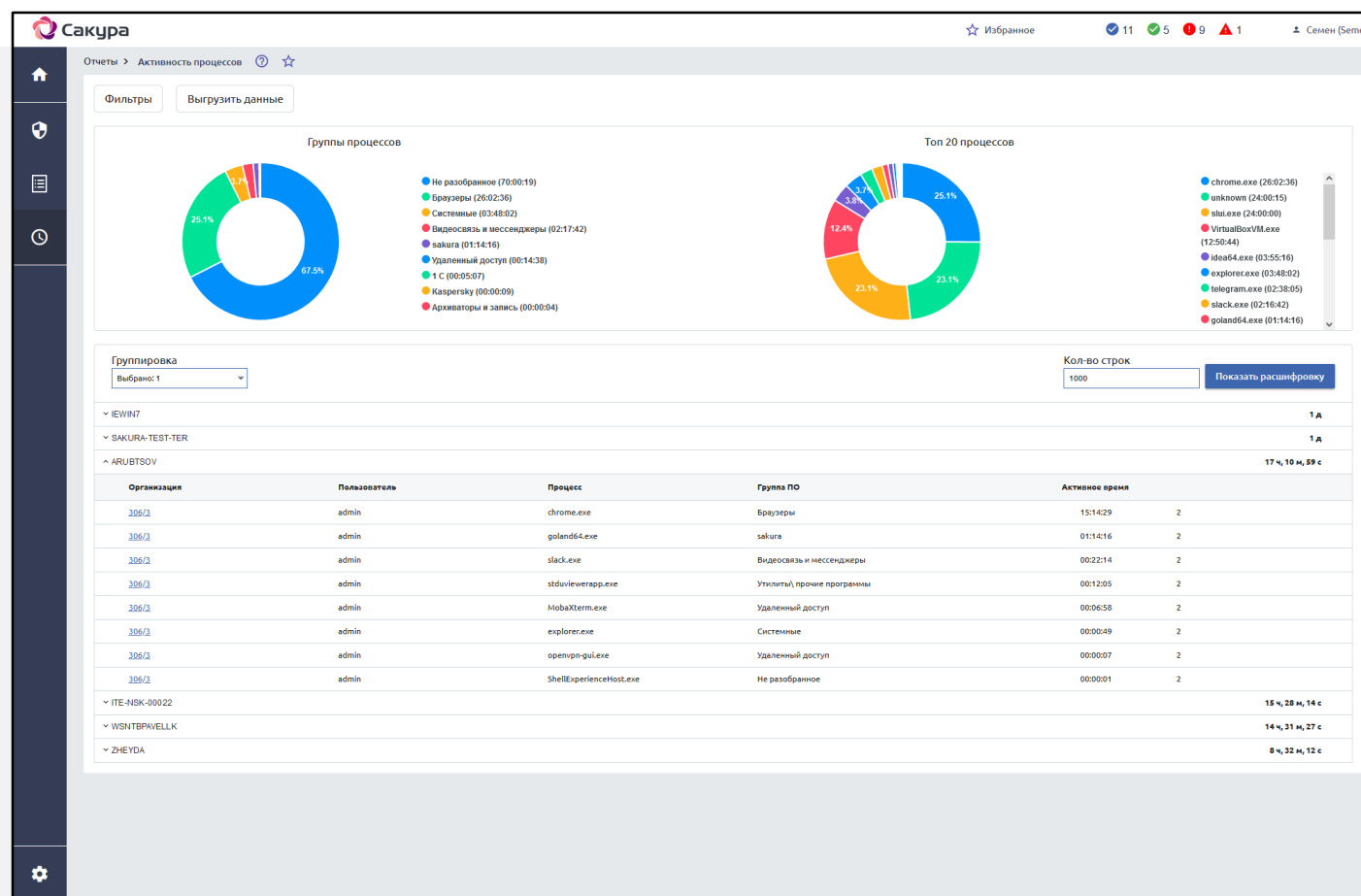


\*Kaspersky United Monitoring and Analysis Platform (KUMA)

# Госкорпорация «Ростех» Более 30 000 мест



Комплекс САКУРА позволяет собирать и анализировать информацию об используемых приложениях в различных разрезах от организационных единиц до пользователей или процессов



**Безопасность**

**Проверка комплаенса безопасности**

**Контроль и управление доступами к корпоративным ресурсам**

**Контроль используемого программного обеспечения**

**Сбор и анализ информации об используемых приложениях**

**Выявление случаев нецелевого использования ПК**

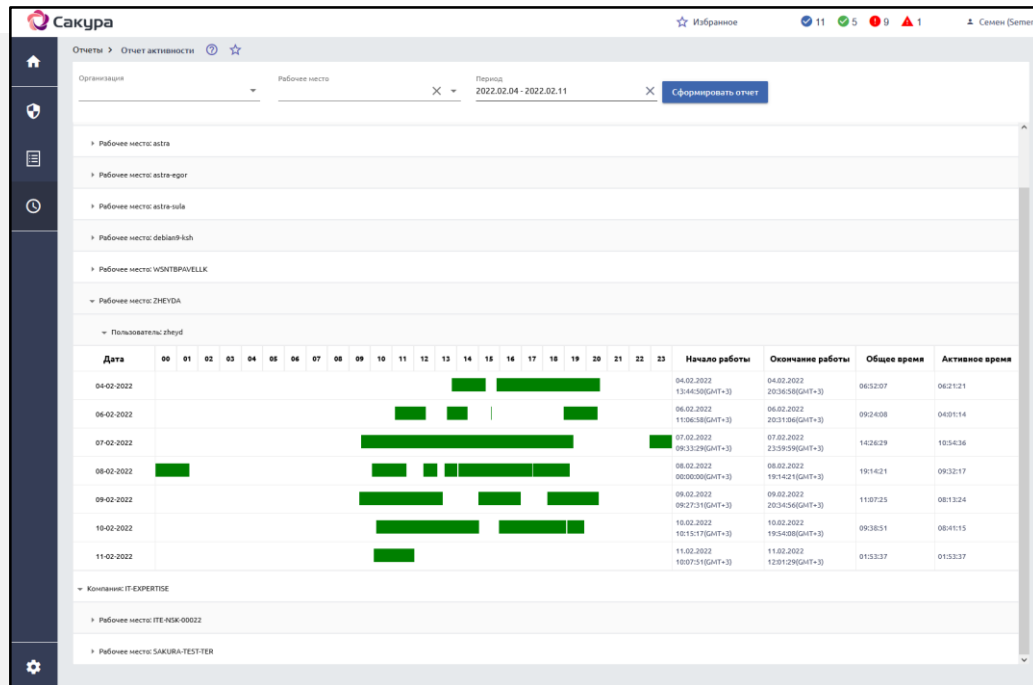
**Анализ отклонений от базового сценария работы пользователей**

# АО «КБП имени А.Г.Шипунова» 6000 АРМ



САКУРА может строить наглядные графики работы пользователей с возможностью детализации каждого дня или интервала работы по используемым программам

САКУРА дает возможность автоматического формирования рабочих таблиц с возможностью доработки формы отчета под внутренние требования



**Отчет по активности пользователей**

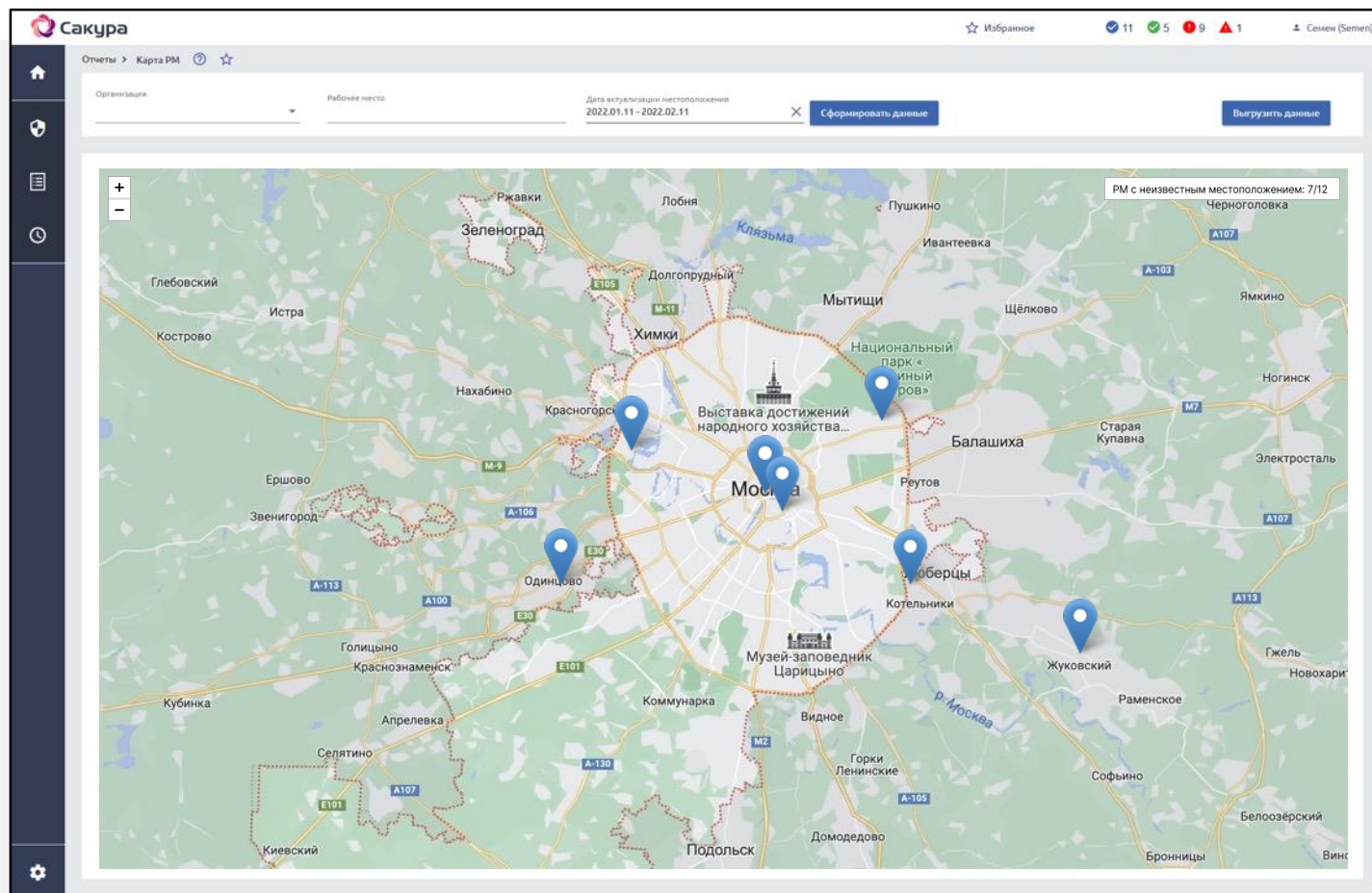
Контроль графика работы сотрудников

Анализ загрузки сотрудников в любых временных окнах разрезах

**Табель работы пользователей**

Формирование рабочих таблиц сотрудников

Контроль «типового рабочего дня» сотрудников со стороны руководителей и отдела персонала



**Безопасность**

**Проверка комплаенса безопасности  
Контроль и управление доступами к  
корпоративным ресурсам**

**Местоположение рабочих мест**

**Контроль местоположения мобильной  
офисной техники**

**Контроль местоположения  
сотрудников**

**Ограничение подключений  
по местоположению источника**

**САКУРА контролирует местоположение как офисных, так и удаленных рабочих мест, и помогает предотвратить несанкционированные подключения или перемещения рабочей техники**

# Сколько «вешать в граммах»



## Основная поставка:

**Серверный компонент**

по количеству РМ  
лицензия на год +  
продлонгация

**Агентский компонент**

по количеству РМ,  
лицензия на год +  
продлонгация

**Техническая поддержка**

базовая входит в  
поставку / расширенная  
приобретается отдельно  
(по желанию клиента)

## Дополнительные модули:

**Лицензия на Модуль  
двухфакторной  
аутентификации**

для ПО «САКУРА-Агент»

по количеству РМ  
лицензия на год +  
продлонгация

**Для расчёт стоимости приобретения комплекса обращайтесь к специалистам компании «Диалог Наука»**



# Возможности пилотирования ПК САКУРА



Для пилотного проекта  
обращайтесь к специалистам  
компании «Диалог Наука»



ПИЛОТИРОВАНИЕ ДОСТУПНО  
В БЕСПЛАТНОМ РЕЖИМЕ

# ДиалогНаука



# Контакты

Получите консультацию по возможностям  
и применению комплекса САКУРА

## САЙТ

[it-expertise.ru](http://it-expertise.ru)

## EMAIL

[info@it-expertise.ru](mailto:info@it-expertise.ru)

## ТЕЛЕФОН

+7 499 450 28 86

## АДРЕС

119435 г. Москва, ул. Малая Пироговская, 16

